

Sommaire

Mode d'emploi du manuel.....	5	Fiche 5 : assurer un calendrier et des plannings réalistes.....	77
Principales abréviations	6	Les points essentiels de la séquence.....	78
PARTIE 1 : RÔLES ET MISSIONS		Séquence 6 : information de la hiérarchie	79
DU CHEF D'ÉQUIPE	11	Déroulé pédagogique de la séquence	79
Séquence 1 : gestion de l'équipe de sécurité	13	Fiche 1 : les différents écrits en sécurité incendie	80
Déroulé pédagogique de la séquence	13	Fiche 2 : le registre de main courante	81
Fiche 1 : le rôle du chef d'équipe.....	14	Fiche 3 : le compte rendu succinct.....	82
Fiche 2 : définir et planifier des actions.....	16	Fiche 4 : le rapport	84
Fiche 3 : élaborer le planning de vacances.....	25	Les points essentiels de la séquence.....	89
Les points essentiels de la séquence.....	26	Séquence 7 : application des consignes de sécurité	91
Séquence 2 : management de l'équipe de sécurité	27	Déroulé pédagogique de la séquence	91
Déroulé pédagogique de la séquence	27	Fiche 1 : les consignes.....	92
Fiche 1 : participer à la sélection des agents	28	Fiche 2 : les rondes	96
Fiche 2 : organiser l'accueil d'un nouvel agent.....	30	Fiche 3 : le registre de sécurité	100
Fiche 3 : lire des consignes	32	Fiche 4 : les contrôles et les vérifications techniques réglementaires.....	103
Fiche 4 : assurer la formation des agents et transmettre les savoirs.....	34	Fiche 5 : le contrôle technique de la construction	104
Fiche 5 : motiver son équipe et organiser des exercices quotidiens	35	Fiche 6 : les vérifications techniques	107
Fiche 6 : les techniques de commandement et d'autorité dynamique	36	Les points essentiels de la séquence.....	120
Les points essentiels de la séquence.....	37	Séquence 8 : gérer les incidents techniques	121
Séquence 3 : organisation d'une séance de formation	39	Déroulé pédagogique de la séquence	121
Déroulé pédagogique de la séquence	39	Fiche 1 : la prévention des risques professionnels....	122
Fiche 1 : les bases de la pédagogie.....	40	Fiche 2 : la démarche de prévention des risques professionnels.....	123
Fiche 2 : l'adaptation au groupe	44	Fiche 3 : l'évaluation des risques professionnels	125
Fiche 3 : le travail de préparation en amont de la séance de formation	48	Fiche 4 : les étapes de l'évaluation des risques professionnels.....	127
Fiche 4 : les documents et fiches pédagogiques	50	Fiche 5 : fiche métier de l'agent SSIAP.....	131
Fiche 5 : la pratique de l'animation	53	Fiche 6 : fiche de poste de l'agent SSIAP.....	136
Fiche 6 : le déroulement chronologique d'une séance.....	58	Fiche 7 : l'outil d'aide à la décision - la gestion technique du bâtiment.....	139
Les points essentiels de la séquence.....	60	Les points essentiels de la séquence.....	142
Séquence 4 : gestion des conflits	61	Séquence 9 : délivrance du permis de feu	143
Déroulé pédagogique de la séquence	61	Déroulé pédagogique de la séquence	143
Fiche 1 : les conflits.....	62	Fiche 1 : rappel des principes et règles du permis de feu	144
Fiche 2 : la gestion et la résolution des conflits	65	Fiche 2 : le permis de feu	145
Fiche 3 : commander = décider	67	Fiche 3 : liste des travaux soumis à un permis de feu	147
Les points essentiels de la séquence.....	69	Fiche 4 : imprimé type « permis de feu ».....	148
Séquence 5 : évaluation de l'équipe	71	Fiche 5 : le plan de prévention	151
Déroulé pédagogique de la séquence	71	Fiche 6 : liste des travaux dangereux soumis à un plan de prévention	153
Fiche 1 : apprécier les résultats au regard des objectifs fixés.....	72	Fiche 7 : liste des phénomènes dangereux soumis à un plan de prévention.....	154
Fiche 2 : assurer le respect des consignes et le suivi du contrôle continu des agents.....	73	Fiche 8 : imprimé type « plan de prévention ».....	155
Fiche 3 : comprendre le comportement du groupe	74		
Fiche 4 : ressentir les ambitions du groupe	76		

Fiche 9 : analyse de risques et mesures de prévention incendie.....	158
Fiche 10 : différences entre « permis de feu » et « plan de prévention ».....	160
Les points essentiels de la séquence.....	161
PARTIE 2 : MANIPULATION DU SYSTÈME DE SÉCURITÉ INCENDIE	163
Déroulé pédagogique de la séquence	165
Séquence 1 : système de détection incendie	165
Fiche 1 : rappel sur le système de sécurité incendie	166
Fiche 2 : composition du système de détection incendie	174
Fiche 3 : les zones.....	175
Fiche 4 : les niveaux d'accès aux fonctions du SSI.....	177
Fiche 5 : les sources d'alimentation en énergie.....	178
Les points essentiels de la séquence.....	180
Séquence 2 : système de mise en sécurité incendie	181
Déroulé pédagogique de la séquence	181
Fiche 1 : composition du système de mise en sécurité incendie.....	182
Fiche 2 : les équipements d'alarme.....	195
Fiche 3 : les exigences de la réglementation	201
Les points essentiels de la séquence.....	204
Séquence 3 : installations fixes d'extinction automatique	207
Déroulé pédagogique de la séquence	207
Fiche 1 : les installations fixes d'extinction automatique.....	208
Fiche 2 : entretien et contrôle des installations fixes d'extinction automatique à eau	215
Fiche 3 : les installations fixes d'extinction automatique à brouillard d'eau	217
Fiche 4 : les installations fixes d'extinction automatique à gaz	218
Fiche 5 : les autres installations fixes d'extinction automatique.....	221
Les points essentiels de la séquence.....	223
PARTIE 3 : HYGIÈNE ET SÉCURITÉ EN MATIÈRE DE SÉCURITÉ INCENDIE	225
Séquence 1 : réglementation du code du travail	227
Déroulé pédagogique de la séquence	227
Fiche 1 : la réglementation du code du travail en matière de sécurité incendie	228
Fiche 2 : les accidents du travail.....	229
Fiche 3 : étude de cas d'accident du travail (principe de l'arbre des causes).....	230
Fiche 4 : notion de danger imminent et droit de retrait	235
Les points essentiels de la séquence.....	238
Séquence 2 : commissions de sécurité et commission d'accessibilité	241
Déroulé pédagogique de la séquence	241
Fiche 1 : le rôle des commissions de sécurité et d'accessibilité	242
Fiche 2 : les commissions de sécurité et d'accessibilité	244
Fiche 3 : les différents intervenants dans la vie d'un projet de construction	256
Fiche 4 : les documents à transmettre.....	260
Fiche 5 : les documents à tenir à disposition.....	262
Les points essentiels de la séquence.....	264
PARTIE 4 : CHEF DU POSTE CENTRAL DE SÉCURITÉ EN SITUATION DE CRISE	267
Séquence 1 : gestion du poste central de sécurité	269
Déroulé pédagogique de la séquence	269
Fiche 1 : le poste central de sécurité.....	270
Fiche 2 : conception du poste central de sécurité	272
Fiche 3 : réception des alarmes.....	276
Fiche 4 : la levée de doute.....	278
Fiche 5 : application des consignes	279
Fiche 6 : chronologie des priorités	281
Fiche 7 : prise de décision et gestion de l'évacuation.....	283
Fiche 8 : le service local de sécurité	284
Fiche 9 : l'accueil des sapeurs-pompiers.....	285
Les points essentiels de la séquence.....	286
Séquence 2 : conseils techniques aux services de secours	287
Déroulé pédagogique de la séquence	287
Fiche 1 : le SSIAP 2, conseiller technique de l'établissement.....	288
Fiche 2 : l'ouverture de la voie accessible aux engins de secours.....	289
Fiche 3 : rappel sur les dessertes des bâtiments.....	290
Fiche 4 : les ascenseurs prioritaires	298
Fiche 5 : accueillir les secours	301
Les points essentiels de la séquence.....	304

FICHE 5 : ASSURER UN CALENDRIER ET DES PLANNINGS RÉALISTES

C'est au chef d'équipe de réaliser les calendriers et les plannings. C'est une mission difficile et parfois ingrate. Elle exige des qualités organisationnelles et une vision claire de la ligne de travail.

1. Éléments à prendre en compte pour réaliser un calendrier

Pour ce faire, le chef d'équipe doit :

- prendre en compte l'effectif présent à chaque poste ;
-
- tenir compte des compétences, du niveau de formation, des spécialités et des affinités des agents disponibles ;
- éviter les répétitions d'un même poste par un même agent ;
- éviter de commettre des erreurs ou des inégalités sur l'attribution des missions pour chaque agent ;
- s'assurer que chaque agent soit correctement informé de ses jours de service, quitte à réaliser le planning un mois à l'avance ;
- s'assurer qu'il n'y a pas de dysfonctionnement possible ou d'incohérence dans le calendrier de service et dans les plannings des agents.

2. Méthodologie pour réaliser un calendrier à la semaine

– Lister les agents du service de sécurité– Lister les tâches et les missions quotidiennes– À côté de chaque tâche noter le domaine qui lui correspond– Instaurer un code couleur– Faire un tableau à huit colonnes : les jours de la semaine en horizontal ; les horaires à gauche en vertical

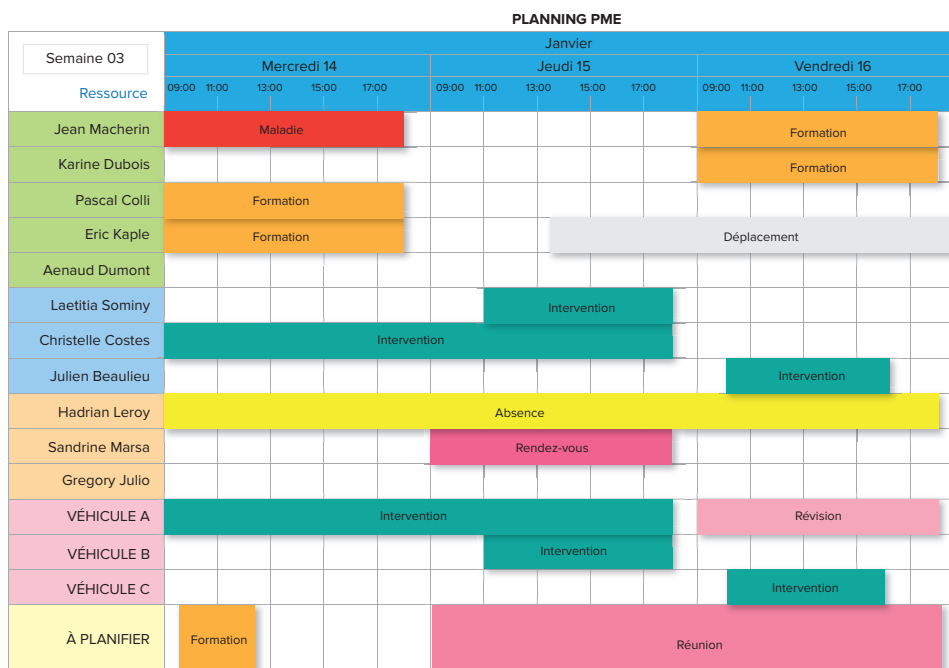


Figure 1 : Exemple de calendrier

LES POINTS ESSENTIELS DE LA SÉQUENCE

1. Système de sécurité incendie (SSI)

Le SSI :

- **collecte les informations ou ordres** liés à la sécurité incendie ;
- **traite** ces informations ;
- effectue **les fonctions nécessaires à la mise en sécurité des personnes et du bâtiment.**

Il se compose

- **d'un système de détection incendie (SDI) ;**
- **d'un système de mise en sécurité incendie (SMSI).**

2. Système de détection incendie (SDI)

Le SDI :

- **détecte l'incendie** au moyen de détecteurs adaptés ;
- **diffuse l'alarme automatiquement** ou par l'intermédiaire de **déclencheurs manuels** ;
- **indique par des signaux audibles et/ou visibles** aux occupants d'un bâtiment qu'ils sont exposés à un risque d'incendie.

3. Tableau de signalisation (TS)

Le TS indique :

- **les alarmes sonores et visuelles** issues de de la détection incendie ;
- **l'origine de l'incident** ;
- **la localisation de la zone** où s'est déclenchée l'alarme ;
- **les dysfonctionnements** de l'installation.

Un bâtiment selon sa grandeur est généralement découpé en **plusieurs zones de détection**, elles-mêmes pouvant se composer d'**une ou plusieurs boucles de détecteurs**.

On parle de **type « conventionnel »** lorsque la **détection s'effectue au niveau de l'ensemble d'une boucle d'organes de détection**.

On parle de **type « adressable »** si, sur une même boucle, il y a **identification et localisation de zones distinctes de détection composées de un ou plusieurs organe(s) de détection**.

Pour manipuler ou assurer la maintenance d'un SSI, il est obligatoire de disposer d'un niveau de qualification suffisant.

À cet effet, la normalisation prévoit **cinq niveaux d'accès**.

4. Zone

Un bâtiment ou un établissement est généralement découpé, au titre de la sécurité incendie, en **plusieurs volumes** correspondant chacun, selon le cas, à **un local, un niveau, une cage d'escalier, un canton, un secteur** ou à **un compartiment**.

5. Alimentation électrique de sécurité (AES)

Dispositif qui fournit l'énergie électrique nécessaire au fonctionnement des installations de sécurité afin de leur permettre d'assurer leur fonction aussi bien **en marche normale**, lorsque l'énergie provient de la source « normal-remplacement », qu'**en marche en sécurité** lorsque l'énergie provient de la source de sécurité.

2. Constitution des différents équipements d'alarme

Les dispositions particulières à chaque type d'établissement précisent dans chaque cas les équipements d'alarme qui doivent être utilisés pour chaque catégorie d'établissement.

Les équipements d'alarme sont classés en types par ordre de sévérité décroissante.

2.1 Équipement d'alarme de type 1

Associé à un système de détection incendie, il comprend essentiellement :

- une unité de gestion d'alarme de type 1 ;
- des diffuseurs sonores et/ou diffuseurs lumineux ou des blocs autonomes d'alarme sonores.

Il concerne une ou plusieurs zones de diffusion, et une temporisation est admise.

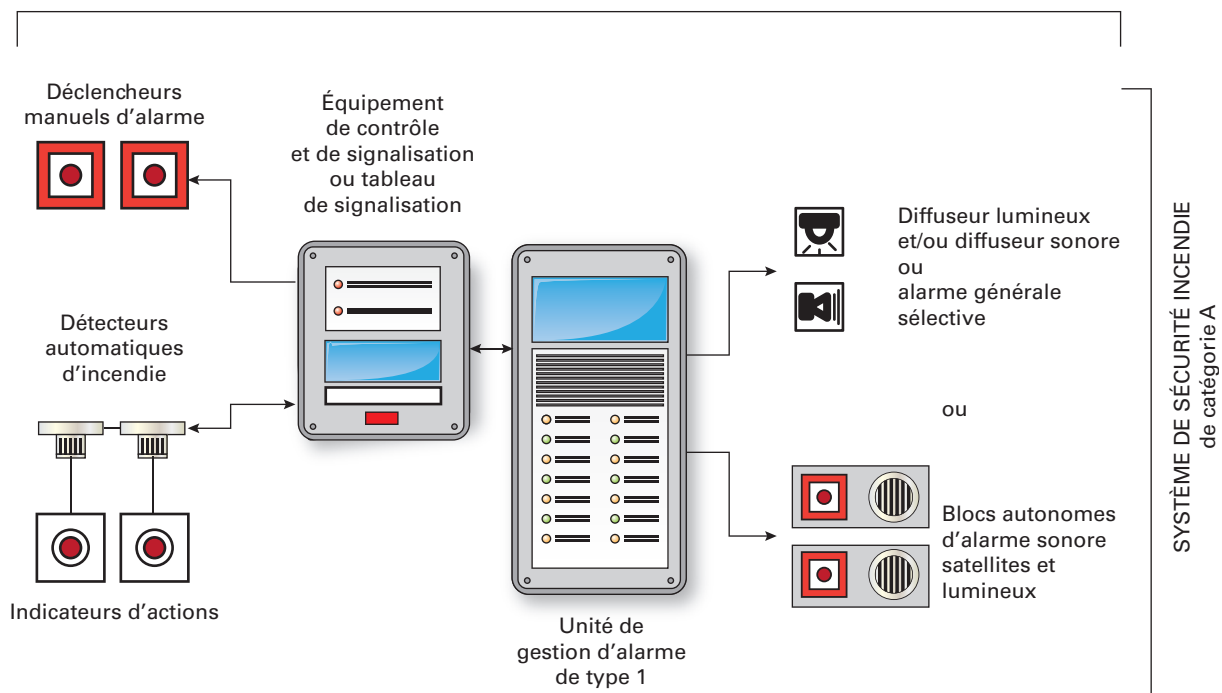


Figure 1 : Équipement d'alarme de type 1

4. Notions sur la méthode dite de l'arbre des causes

La méthode dite de l'arbre des causes (méthode proposée par l'INRS) permet de reconstituer et d'analyser l'enchaînement des faits pour en tirer un maximum d'enseignements.

Elle préconise de faire l'analyse de l'accident en groupe sous la direction d'un animateur expérimenté. Le groupe est constitué des acteurs de prévention de l'entreprise, afin de rassembler divers points de vue et compétences.

Les acteurs importants de la prévention des risques dans l'entreprise sont :

- le responsable de sécurité ;
- le comité d'hygiène de sécurité et des conditions de travail ou, à défaut, un délégué du personnel ;
- le responsable hiérarchique de l'accidenté ;
- toute personne pouvant apporter des éléments de réponse : accidenté lui-même, témoins...

La méthode s'intéresse à l'ordre logique des faits plutôt qu'à leur ordre chronologique.

La première étape consiste à déconstruire le récit de l'accident pour aboutir à une liste de faits élémentaires qu'il faudra ensuite organiser de façon logique. À cette étape, l'animateur s'emploie à empêcher que des interprétations ne se glissent dans l'énoncé des faits. Il évite en particulier les formulations négatives et pronominales (il n'a pas son casque, il se blesse...).

À SAVOIR

L'arbre des causes est une représentation graphique. Les faits qui ont contribué à l'accident sont représentés et organisés dans l'ordre logique, en remontant de l'effet à la cause.

L'arbre sera construit de droite à gauche, en commençant par le fait ultime : « Qu'est-il arrivé ? ».

Pour chaque fait examiné, le groupe se demande : « Qu'a-t-il fallu pour que cela se produise ? Est-ce nécessaire ? Est-ce suffisant ? »

Il rencontre alors trois types de liaisons logiques :

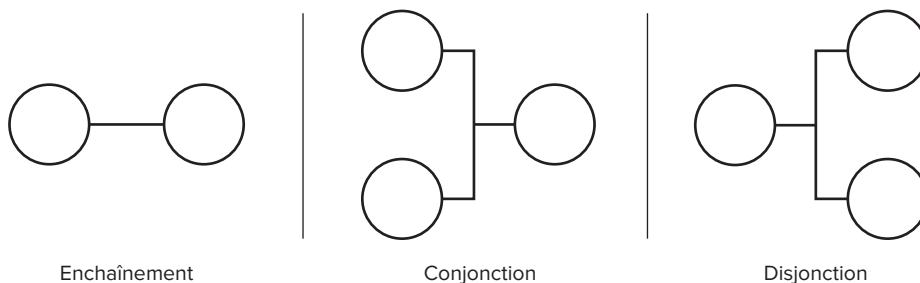


Figure 2 : Liaisons logiques

- un événement en entraîne un autre : il s'agit d'un simple enchaînement ;

À SAVOIR

Un fait a une seule cause nécessaire et suffisante.

- un événement est lié à plusieurs causes distinctes : aucune d'elles n'aurait suffi, mais leur conjonction déclenche l'événement ;

À SAVOIR

Un fait a deux ou plusieurs causes.

3. Manœuvres d'un ascenseur

3.1 Ordre de priorité de manœuvre d'un ascenseur

L'ordre de priorité de manœuvres des ascenseurs et monte-charges est défini comme suit :

Tableau 1 : Ordre de priorité de manœuvres des ascenseurs et monte-charges

État de fonctionnement	Définition
HS	Mise hors service
Secours	Manœuvre d'inspection ou manœuvre de secours des cabines
Non-stop	Non-arrêt aux étages sinistrés
Appel prioritaire pompiers	Manœuvre en mode « dérogation » En cas d'incendie au niveau d'accès des secours, le dispositif d'appel prioritaire prime sur le fonctionnement du non-arrêt des cabines
Entretien	Manœuvre de la commande accompagnée
Accès privé	Manœuvre au moyen d'un dispositif de contrôle d'accès
Normal	Manœuvre normale de l'appareil de levage

Un défaut électrique sur un ascenseur quelconque dans le même groupe ne doit pas affecter le fonctionnement normal de l'ascenseur prioritaire « pompiers ».

3.2 Commandes de l'ascenseur prioritaire



Figure 2 : Commandes de l'ascenseur prioritaire