

SOMMAIRE



Le Reef Classique **Plus** vous donne accès au référentiel relatif à la mise en œuvre des ouvrages, à la sécurité, l'hygiène, la santé, l'accessibilité des bâtiments et aux contraintes énergétiques des bâtiments neufs et existants.

C'EST AUSSI UN ACCÈS EN VERSION NUMÉRIQUE À 110 GUIDES ÉDITÉS PAR LE CSTB !

CATALOGUE PAR OUVRAGE

- Gros œuvre Maçonnerie
- Constructions métalliques
- Constructions en bois
- Âtrerie - Fumisterie
- Façades et bardages
- Couvertures
- Etanchéité
- Menuiserie - Fermeture - Vitrierie
- Installations électriques et de communication
- Installations de gaz
- Chauffage - Ventilation - Climatisation
- Plomberie
- Plâtrerie - Enduits de plâtre
- Revêtements sols et murs
- Aménagements extérieurs

CATALOGUE PAR EXIGENCE

- **Cadre juridique de la construction**
 - Règles d'urbanisme
 - Documents d'urbanisme
 - Règles d'occupation du sol
 - Surfaces et densité
 - Autorisations d'urbanisme

Autorisations et déclarations préalables
Contrôle et conformité des travaux
Dispositions particulières pour les installations classées
Marchés de travaux publics et privés
Passation des marchés publics
Passation des marchés privés
Contrats de partenariat public-privé (PPP)
Assurance construction, responsabilités et garanties
Contrôle technique
Santé et sécurité au travail
Dispositions générales
Coordination sécurité et protection de la sante (SPS)
Conception et utilisation des lieux de travail
Travaux à proximité des réseaux en service
Protection des travailleurs
Prévention du risque amiante
Prévention du risque chimique et d'exposition aux produits dangereux
Prévention du risque électrique
Prévention des explosions
Prévention du risque d'exposition au bruit
Prévention du risque de chutes
Prévention du risque d'exposition aux vibrations
Prévention du risque aux pratiques addictives
Prévention du risque routier
Contraintes physiques
Equipements de protection individuelle
Formations à la sécurité
Equipements de chantier
Déchets de chantier
Gestion et stockage
Démolition
Risques chimiques
Déchets d'amiante
Marquage CE des produits de construction
Texte de référence

- Dessins de construction
- Diagnostics immobiliers
- Qualité de l'air intérieur
- Qualité de l'eau
- Salubrité et habitabilité des locaux
- Sécurité incendie
- Sécurité des installations électriques
- Règles techniques et de sécurité des installations gaz
- Accessibilité handicapés
- Sécurité des circulations (ascenseurs, escaliers, garde-corps...)
- Prévention des risques naturels et technologiques
- Termites et insectes xylophages
- Grenelle de l'environnement
- Performance énergétique et réglementation thermique des bâtiments
- Isolation thermique
- Performance environnementale des bâtiments
- Maintenance et entretien du bâtiment
- Réglementation et dispositions applicables aux DOM-TOM

DTU-NF DTU DOCUMENTS TECHNIQUES UNIFIÉS

Retrouvez dans le Reef Classique *Plus* tous les DTU-NF DTU en vigueur soit plus de 110 DTU accessibles en texte intégral

BIBLIOTHÈQUE

LISTE DES 110 GUIDES CSTB ACCESSIBLES EN VERSION NUMERIQUE

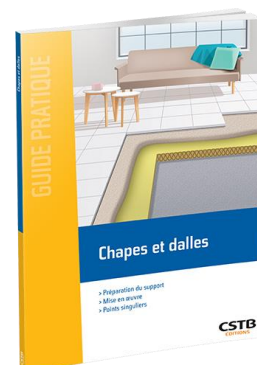
Collection Guides Pratiques

Nos Guides Pratiques proposent une lecture illustrée et commentée des DTU, CPT et normes. Ils permettent une lecture plus facile des règles techniques et présentent un large éventail de situations possibles de mise en œuvre.

Ces guides ne remplacent pas les textes de référence

(lois, décrets, arrêtés, DTU, règles de calcul, Avis Techniques)

mais en constituent un complément indispensable.



Les guides indiqués en rouge ne sont pas présents dans le Reef Classique, ni dans le Reef Décennale mais présents dans le Reef Classique Plus et le Reef Premium.

- **Chapes et dalles** - Préparation du support - Mise en œuvre - Points singuliers (Guide pratique, CSTB Centre Scientifique et Technique du Bâtiment, octobre 2018)
- **Pose collée de carrelage en travaux neufs** - Carreaux céramiques ou assimilés - pierres naturelles – En application de la norme NF DTU 52.2 et du e-Cahier n° 3527-V3 (Guide pratique, CSTB Centre Scientifique et Technique du Bâtiment, septembre 2015)
- **Revêtements de sol scellés en intérieur et extérieur** - Carreaux céramiques ou assimilés – Pierres naturelles (Guide pratique, CSTB Centre Scientifique et Technique du Bâtiment, mars 2011)
- **Les sous-couches isolantes sous carrelage** - Mise en œuvre sous chape ou dalle flottantes et sous carrelage en pose collée et pose scellée (Guide pratique, CSTB Centre Scientifique et Technique du Bâtiment, avril 2014)
- **Les peintures et revêtements muraux collés** - En intérieur - En application des DTU 59.1 et 59.4 (Guide pratique, CSTB Centre Scientifique et Technique du Bâtiment, mai 2014)
- **Le ravalement de façade** - Par application de revêtements - En application des DTU 42.1 et 59.1 (Guide pratique, CSTB Centre Scientifique et Technique du Bâtiment, octobre 2014)
- **Le nettoyage et décapage des matériaux de façade** - Mise en œuvre des techniques de nettoyage et de décapage spécifiques à chaque matériau (Guide pratique, CSTB Centre Scientifique et Technique du Bâtiment, juin 2016)
- **Plomberie et raccordement aux appareils** - Conception, mise en œuvre et entretien des réseaux. En application des DTU 60.1, 60.11, 65.10 et du e-Cahiers du CSTB 2808-V2 (Guide pratique, CSTB Centre Scientifique et Technique du Bâtiment, mai 2012)
- **Installations de gaz dans les bâtiments d'habitation** - Conception et mise en œuvre – En application de la norme NF DTU 61.1 (Guide pratique, CSTB Centre Scientifique et Technique du Bâtiment, juin 2014)
- **Installations électriques et de communication des bâtiments d'habitation** – En application de la norme NF C 15-100 et du guide UTE C 15-900 (Guide pratique, CSTB Centre Scientifique et Technique du Bâtiment, août 2016)
- **Ossatures métalliques** - Maisons individuelles, bâtiments résidentiels, locaux industriels et bureaux – En application du PR NF DTU 32.3 (Guide pratique, CSTB Centre Scientifique et Technique du Bâtiment, novembre 2014)
- **Fondations** - Conception, dimensionnement et réalisation - Maisons individuelles et bâtiments assimilés - En application des DTU 13.12, 13.3 et du fascicule 62, titre V (Guide pratique, CSTB Centre Scientifique et Technique du Bâtiment, juin 2014)
- **Plafond Rayonnant Plâtre (PRP)** - En application des Avis Techniques et du DTU 25.41 (Guide pratique, CSTB Centre Scientifique et Technique du Bâtiment, avril 2006)

- **Plancher Rayonnant Electrique (PRE)** - En application des Avis Techniques, du CPT (e-Cahiers du CSTB n° 3606_V2), des normes NF DTU 26.2, du DTU 52.1 et du DTU 26.2/52.1 (Guide pratique, CSTB Centre Scientifique et Technique du Bâtiment, mai 2013)
- **Planchers et rupteurs de ponts thermiques** - Conception et mise en œuvre (Guide pratique, CSTB Centre Scientifique et Technique du Bâtiment, mai 2013)
- **Ouvrages en plaques de plâtre avec ou sans isolation** - Plafonds, habillage, cloisons, doublages, parois de gaines techniques En application des NF DTU 25.41, 25.42 et des Avis Techniques (complexes et panneaux sur réseaux alvéolaires) (Guide pratique, CSTB Centre Scientifique et Technique du Bâtiment, mai 2016)
- **Les couvertures en tuiles** - Tuiles de terre cuites, tuiles en béton – En application des DTU 40.21, 40.211, 40.22, 40.23 et DTU 40.24, 40.241, 40.25 (Guide pratique, CSTB Centre Scientifique et Technique du Bâtiment, septembre 2016)
- **Écrans souples de sous-toiture** - Conception et mise en œuvre (Guide pratique, CSTB Centre Scientifique et Technique du Bâtiment, février 2016)
- **L'étanchéité des toiture-terrasse** - Conception et réalisation - En application des DTU 43.1, 43.3, 43.4, et 43.5 (Guide pratique, CSTB Centre Scientifique et Technique du Bâtiment, novembre 2015)
- **Façades rideaux** - Performances, mise en œuvre, entretien et maintenance – En application de la norme NF DTU 33.1 (Guide pratique, CSTB Centre Scientifique et Technique du Bâtiment, juillet 2012)
- **Les enduits de façade** - Mise en œuvre des enduits minéraux sur supports neufs et anciens – En application de la norme NF DTU 26.1 et de la certification "Certifié CSTB Certified" des mortiers d'enduits monocouches (Guide pratique, CSTB Centre Scientifique et Technique du Bâtiment, mars 2011)
- **Les escaliers** - Conception, dimensionnement, exécution : escaliers en bois, métal, verre, maçonnerie, pierre naturelle... En application des textes réglementaires, normes et règles consacrées par l'usage (Guide pratique, CSTB Centre Scientifique et Technique du Bâtiment, mars 2011)
- **Garde-corps de bâtiments** - Fonction, conception et dimensionnement – En application de l'article R.111-15 du Code de la construction et de l'habitation (CCH) et des normes NF P01-012 et P01-013 (Guide pratique, CSTB Centre Scientifique et Technique du Bâtiment, novembre 2012)
- **Les vérandas** - Conception, construction, entretien, maintenance – En application des Règles professionnelles SNFA et du référentiel du CSTB pour l'homologation des systèmes de vérandas (Guide pratique, CSTB Centre Scientifique et Technique du Bâtiment, octobre 2013)

Collection Guides Pratiques Développement durable

Nos Guides Pratiques Développement durable mettent en avant des sujets associant bâtiment et préoccupations environnementales : santé, économies d'énergie, limitation de l'impact sur l'environnement, coût global...

Les guides indiqués en rouge ne sont pas présents dans le Reef Classique, ni dans le Reef Décennale mais présents dans le Reef Classique Plus et le Reef Premium.



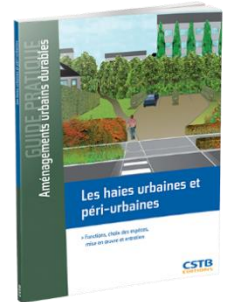
- **Installations photovoltaïques en toiture et façade** - Conception, mise en œuvre et entretien (Guide pratique Développement durable, CSTB Centre Scientifique et Technique du Bâtiment, mars 2019)
- **Maisons et bâtiments à ossature bois** - Conception, mise en œuvre (Guide pratique Développement durable, CSTB Centre Scientifique et Technique du Bâtiment, septembre 2017)
- **Étanchéité à l'air des réseaux de ventilation** - Réglementation, risques, mesure et améliorations – En application de la RT 2012 (Guide pratique Développement durable, CSTB Centre Scientifique et Technique du Bâtiment, octobre 2018)
- **Pompe à chaleur air/air et air/eau** - Chauffage et rafraîchissement en maison individuelle – Conception, mise en œuvre et entretien - En application de la norme NF DTU 65.16 (Guide pratique Développement durable, CSTB Centre Scientifique et Technique du Bâtiment, octobre 2017)

- **Construction d'une cheminée** - Atres, appareils à foyer ouvert, inserts et poêles à bois – Conduits maçonnés et métalliques (Guide pratique Développement durable, CSTB Centre Scientifique et Technique du Bâtiment, juin 2013)
- **Isolation thermique extérieure par enduit sur isolant PSE** - Mise en œuvre sur parois en béton ou en maçonnerie - En application du e-Cahiers du CSTB n° 3035-V2 (Guide pratique Développement Durable, CSTB Centre Scientifique et Technique du Bâtiment, octobre 2014)
- **Végétalisation des murs** - Conception, mise en œuvre, entretien et maintenance (Guide pratique Développement Durable, CSTB Centre Scientifique et Technique du Bâtiment, janvier 2015)
- **Ventilation mécanique contrôlée dans le résidentiel** - Conception, mise en œuvre et maintenance – En application de la norme NF DTU 68.3 (Guide pratique Développement Durable, CSTB Centre Scientifique et Technique du Bâtiment, mars 2015)
- **Perméabilité à l'air de l'enveloppe** - Réglementation, risques, mesure et amélioration (Guide pratique Développement durable, CSTB Centre Scientifique et Technique du Bâtiment, juillet 2013)
- **Isolation en sous-face des planchers bas** - Bâtiments neufs et existants - En application du DTU 27.1 pour la technique de projection de laine minérale (Guide pratique Développement Durable, CSTB Centre Scientifique et Technique du Bâtiment, octobre 2014)
- **Pompe à chaleur géothermique** - Chauffage et rafraîchissement en maison individuelle - Conception, mise en œuvre et entretien (Guide pratique Développement durable, CSTB Centre Scientifique et Technique du Bâtiment, novembre 2010)
- **Chauffe-eau solaire individuel** - Conception, mise en œuvre et entretien (Guide pratique Développement durable, CSTB Centre Scientifique et Technique du Bâtiment, juillet 2009)
- **Fenêtres en travaux neufs - Aluminium, bois, PVC** - Conception et mise en œuvre – En application de la norme NF DTU 36.5 et du e-cahiers du CSTB n° 3709 (Guide pratique Développement Durable, CSTB Centre Scientifique et Technique du Bâtiment, octobre 2014)
- **Fenêtres en travaux de rénovation - Aluminium, bois, PVC** - Conception et mise en œuvre – En application de la norme NF DTU 36.5 et du e-Cahiers du CSTB n° 3709 (Guide pratique Développement Durable, CSTB Centre Scientifique et Technique du Bâtiment, octobre 2014)
- **Volets roulants** - Conception et mise en œuvre (Guide pratique Développement durable, CSTB Centre Scientifique et Technique du Bâtiment, juillet 2016)
- **Isolation des combles perdus** - Produits en rouleaux, panneaux et en vrac (Guide pratique Développement durable, CSTB Centre Scientifique et Technique du Bâtiment, mai 2011)
- **Isolation des combles aménagés** - Produits en rouleaux, panneaux (Guide pratique Développement durable, CSTB Centre Scientifique et Technique du Bâtiment, novembre 2012)
- **Isolation des toitures-terrasses** - Conception, mise en œuvre et entretien - En application des DTU de la série 43 (Guide pratique Développement durable, CSTB Centre Scientifique et Technique du Bâtiment, février 2018)
- **Les toitures végétalisées** - Conception, réalisation et entretien - En application des DTU de la série 43 et des Règles professionnelles CSFE-ADIVET-SNPPA-UNEP (Guide pratique Développement durable, CSTB Centre Scientifique et Technique du Bâtiment, janvier 2012)
- **Ventilation double-flux dans le résidentiel** - Conception, mise en œuvre et entretien (Guide pratique Développement durable, CSTB Centre Scientifique et Technique du Bâtiment, octobre 2018)
- **Installation d'assainissement autonome** - Assainissement pour maison individuelle – En application de la norme NF DTU 64.1 (Guide Pratique Développement Durable, CSTB Centre Scientifique et Technique du Bâtiment, février 2015)
- **Procédés non traditionnels d'assainissement autonome** - Procédés compacts de filtration, micro-stations et filtres plantés de roseaux - Conception, mise en œuvre, entretien et maintenance (Guide pratique Développement durable, CSTB Centre Scientifique et Technique du Bâtiment, août 2012)

- **Plancher chauffant-rafraîchissant basse température** - Conception, mise en œuvre et entretien –En application du DTU 65.14 de la norme NF EN 1264 et du e-Cahiers du CSTB N° 3164 (Guide pratique Développement durable, CSTB Centre Scientifique et Technique du Bâtiment, avril 2013)
- **Bardage rapporté sur ossature secondaire en bois** - Mise en œuvre sur murs en béton banché ou en maçonnerie d'éléments En application du Cahier du CSTB n° 3316-V2 (Guide pratique Développement durable, CSTB Centre Scientifique et Technique du Bâtiment, octobre 2015)
- **Bardage rapporté sur ossature secondaire métallique** - Mise en œuvre sur murs en béton banché ou en maçonnerie d'éléments En application du e-Cahiers du CSTB n° 3194 et son modificatif 1, e-Cahiers du CSTB n° 3586_V2 (Guide Pratique Développement durable, CSTB Centre Scientifique et Technique du Bâtiment, octobre 2015)
- **Les ponts thermiques dans le bâtiment** - Mieux les connaître pour mieux les traiter (Guide pratique Développement durable, CSTB Centre Scientifique et Technique du Bâtiment, mai 2014)

Collection Guides Pratiques Aménagements urbains durables

Nos Guides Pratiques Aménagements urbains durables traitent d'une thématique spécifique de la phase conception à la phase entretien sans oublier la réalisation et le contrôle, proposant ainsi des éléments permettant d'établir un marché de travaux.



- **Aires de jeux** - Conception, installation, entretien (Guide Pratique Aménagements Urbains Durables, CSTB Centre Scientifique et Technique du Bâtiment, mars 2010)
- **L'arbre en milieu urbain** - Choix, plantation et entretien (Guide Pratique Aménagements urbains durables, CSTB Centre Scientifique et Technique du Bâtiment, septembre 2010)
- **Les haies urbaines et péri-urbaines** - Fonctions, choix des espèces, mise en œuvre et entretien (Guide pratique Aménagements urbains durables, CSTB Centre Scientifique et Technique du Bâtiment, janvier 2012)
- **Conception et mise en œuvre des clôtures et portails** - Réalisation, entretien et sécurité (Guide pratique Aménagements urbains durables, CSTB Centre Scientifique et Technique du Bâtiment, novembre 2012)

Collection Guides Pratiques Droit et construction

Cette collection propose des réponses concrètes aux problèmes juridiques et contractuels qui se posent quotidiennement aux professionnels de la construction et de l'immobilier.



Les guides indiqués en rouge ne sont pas présents dans le Reef Classique, ni dans le Reef Décennale mais présents dans le Reef Classique Plus et le Reef Premium.

- **Sécurité et prévention sur les chantiers** - Exigences réglementaires et bonnes pratiques pour : mettre en place une démarche de prévention - assurer la sécurité et préserver la santé (Guide pratique Droit et Construction, CSTB Centre Scientifique et Technique du Bâtiment, août 2018)
- **CCTP : recommandations et modèles de clauses** - Structure du CCTP - Rédaction des clauses communes et descriptifs des ouvrages - Exemples de clauses à télécharger sur batipedia.com (Guide pratique Droit et Construction, CSTB Centre Scientifique et Technique du Bâtiment, mars 2016)
- **L'assurance construction** - Mieux comprendre le système de l'assurance construction : l'assurance de dommages-ouvrage ; l'assurance de responsabilité décennale (Guide pratique Droit et construction, CSTB Centre Scientifique et Technique du Bâtiment, février 2016)

- **Risques et litiges des marchés privés de travaux** - Passation des marchés, exécution et réception des travaux, garantie de parfait achèvement (Guide pratique Droit et construction, CSTB Centre Scientifique et Technique du Bâtiment, mai 2013)
- **Responsabilités et garanties des constructeurs après réception** - Mieux comprendre les régimes de responsabilités et d'assurances des constructeurs (Guide pratique Droit et Construction, CSTB Centre Scientifique et Technique du Bâtiment, mars 2015)

Collection Choix des produits et des procédés

Cette collection s'appuie sur les différentes procédures d'évaluation pour apporter aux acteurs de la construction des informations fiables sur les niveaux de performances et de durabilité des produits et procédés, dans un domaine d'emploi et des conditions de mise en œuvre bien définis.

Collection non présente dans le Reef Classique, ni dans le Reef Décennale mais présente dans le Reef Classique Plus et le Reef Premium.

- **Comment choisir un bardage rapporté ?** Exigences à satisfaire en fonction de la destination et des caractéristiques du bâtiment (Guide Pratique Choix des produits et des procédés, CSTB Centre Scientifique et Technique du Bâtiment, mai 2017)



Collection Détails et points singuliers

Cette collection synthétise les règles de mise en œuvre par ouvrage au travers de fiches numérotées illustrées par des schémas en couleur. L'essentiel de l'information passe par les figures, un texte lapidaire souligne les points à retenir. Les lecteurs des Détails et points singuliers peuvent télécharger les schémas des recueils de fiches achetés, sur le Portail Batipédia

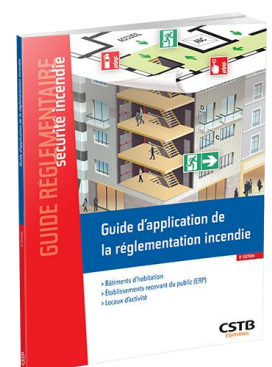
Collection non présente dans le Reef Classique, ni dans le Reef Décennale mais présente dans le Reef Classique Plus et le Reef Premium.

- **Détails et points singuliers, Plaques de plâtre avec ou sans isolation** - Plafonds - Habillages - Cloisons - Doublages - Parois de gaines techniques (Détails et points singuliers, CSTB Centre Scientifique et Technique du Bâtiment, novembre 2018)
- **Détails et points singuliers, Bardages rapportés** - Travaux neufs - Réhabilitation de bâtiments (Détails et points singuliers, CSTB Centre Scientifique et Technique du Bâtiment, mars 2018)
- **Détails et points singuliers, Toitures terrasses** - Contrôle de support - Mise en œuvre du pare-vapeur - Mise en œuvre des panneaux isolants - Mise en œuvre du complexe d'étanchéité et de la protection rapportée - Point singuliers (Détails et points singuliers, CSTB Centre Scientifique et Technique du Bâtiment, juin 2017)
- **Détails et points singuliers, Menuiseries** - Travaux neufs (Détails et points singuliers, CSTB Centre Scientifique et Technique du Bâtiment, mai 2015)



Collection Guides Sécurité incendie

Nos Guides Sécurité incendie mettent l'accent sur la sécurité incendie en proposant des analyses de situations à risques et des solutions techniques autorisées et fiables en réponse. L'approche choisie est exhaustive : définition du risque, diagnostic, solution technique, choix, mise en œuvre, compatibilité avec les règles existantes, contrôle, exemples de réalisation, liens utiles...



Les guides indiqués en rouge ne sont pas présents dans le Reef Classique, ni dans le Reef Décennale mais présents dans le Reef Classique Plus et le Reef Premium.

- **Réglementation et mise en sécurité incendie des bâtiments d'habitation** – Bâtiments d'habitation, Parcs de stationnement, Logements - foyers (Guide Sécurité incendie, CSTB Centre Scientifique et Technique du Bâtiment, septembre 2015)
- **Réglementation et mise en sécurité incendie des ERP** – Dispositions générales - Dispositions particulières (types J, L, M, N, O, P, PS, R, S, T, U, V, W, X, Y) (Guide Sécurité incendie, CSTB Centre Scientifique et Technique du Bâtiment, juillet 2019)
- **Les systèmes de sécurité incendie** - Comprendre le rôle et l'organisation d'un SSI (Guide pratique Sécurité incendie, CSTB Centre Scientifique et Technique du Bâtiment, juin 2016)
- **Guide d'application de la réglementation incendie** - Habitations, ERP, locaux d'activité (Guide Sécurité incendie, CSTB Centre Scientifique et Technique du Bâtiment, juillet 2019)
- **Notices de sécurité incendie : mode d'emploi** - Présentation et analyse du modèle validé par la Commission centrale de sécurité Exemples de notices classées par type de bâtiments (Guide Sécurité incendie, CSTB Centre Scientifique et Technique du Bâtiment, décembre 2012)

Collection Guides Bâtir le développement durable

Nos Guides Bâtir le Développement durable abordent les thématiques liées au cadre du bâti et au développement durable qu'il est aujourd'hui possible d'intégrer grâce à une maturité technique suffisante et dans le respect des dispositions réglementaires en vigueur en France.

Collection non présente dans le Reef Classique, ni dans le Reef Décennale mais présente dans le Reef Classique Plus et le Reef Premium.



- **L'analyse du cycle de vie dans le bâtiment** - Comprendre et réaliser une ACV (Guide Bâtir le développement durable, CSTB Centre Scientifique et Technique du Bâtiment, Janvier 2018)
- **Intégrer le coût global dans les projets de construction** - Les composantes du coût global et sa mise en œuvre (Guide Bâtir le développement durable, CSTB Centre Scientifique et Technique du Bâtiment, octobre 2013)
- **Intégrer les énergies renouvelables** - Choisir, intégrer et exploiter les systèmes utilisant les énergies renouvelables (Guide Bâtir le développement durable, CSTB Centre Scientifique et Technique du Bâtiment, juin 2014)
- **Etablir et mettre en œuvre un contrat de performance énergétique** - Les contrats de performance énergétique : mode d'emploi (Guide Bâtir le développement durable, CSTB Centre Scientifique et Technique du Bâtiment, février 2014)

Collection Guides Eurocodes

Notre collection de Guides Eurocodes, éditée sous l'égide du Plan Europe, offre aux professionnels du bâtiment des outils pratiques rassemblant des guides d'analyse commentée et des programmes de calcul relatifs aux méthodes de conception et de calcul figurant dans les normes Eurocodes.

Collection Eurocodes non présente dans le Reef Classique, ni dans le Reef Décennale mais présente dans le Reef Classique Plus et le Reef Premium.



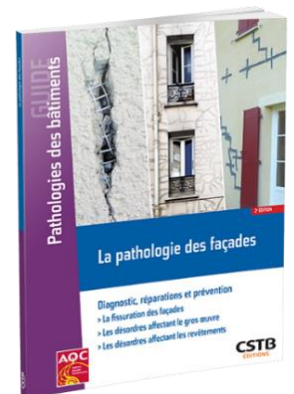
- **Vérification des barres comprimées et fléchies** - Dimensionnement des barres en acier comprimées et fléchies vis-à-vis du flambement et du déversement (Guide Eurocode, CTICM Centre Technique Industriel de la Construction Métallique, CSTB Centre Scientifique et Technique du Bâtiment, septembre 2009)

- **Instabilité des barres de portiques en acier** - Méthodes de calcul pour les barres de portiques en acier - (instabilité dans le plan et hors du plan) (Guide Eurocode, CTICM Centre Technique Industriel de la Construction Métallique, CSTB Centre Scientifique et Technique du Bâtiment, septembre 2009)
- **Action du feu sur les structures en acier** - Calcul des structures en acier en situation d'incendie (Guide Eurocode, CTICM Centre Technique Industriel de la Construction Métallique, CSTB Centre Scientifique et Technique du Bâtiment, septembre 2009)
- **Tableaux de résistance des profilés en acier** - Tableau de résistance de profilés en I ou H et de tubes carrés ou circulaires, sollicités en compression ou en flexion (Guide Eurocode, CSTB Centre Scientifique et Technique du Bâtiment, CTICM Centre Technique Industriel de la Construction Métallique, septembre 2009)
- **Dimensionnement des éléments en béton précontraint par fils adhérents** - Dimensionnement des poutres seules et des poutres composites (Guide Eurocode, CERIB Centre d'études et de recherches de l'industrie du béton, CSTB Centre Scientifique et Technique du Bâtiment, décembre 2009)
- **Assemblages des pieds de poteaux en acier** - Dimensionnement des assemblages de pieds et poteaux métalliques encastés et articulés (Guide Eurocode, CSTB Centre Scientifique et Technique du Bâtiment, décembre 2009)
- **Action du feu sur les murs et planchers bois** - Stabilité au feu, fonction porteuse, fonction séparative (Guide Eurocode, CSTB Centre Scientifique et Technique du Bâtiment, décembre 2009)
- **Actions de la neige sur les bâtiments** - Calcul des charges de neige sur les toitures (Guide Eurocode, CSTB Centre Scientifique et Technique du Bâtiment, mars 2010)
- **Actions du vent sur les bâtiments** - Calcul des pressions et forces de vent sur l'enveloppe des bâtiments (Guide Eurocode, CSTB Centre Scientifique et Technique du Bâtiment, avril 2010)
- **Structures en béton soumises à incendie** - Calcul de la résistance au feu des structures en béton (Guide Eurocode, CSTB Centre Scientifique et Technique du Bâtiment, juin 2010)
- **Effets du séisme sur les structures en éléments industrialisés en béton** - Calcul de la résistance au séisme des ossatures, avec ou sans mezzanine (Guide Eurocodes, CSTB Centre Scientifique et Technique du Bâtiment, octobre 2010)
- **Combinaisons d'actions** - Détermination des combinaisons d'actions dans les différentes situations de projet (Guide Eurocode, CSTB Centre Scientifique et Technique du Bâtiment, janvier 2011)
- **Effets du séisme sur les structures métalliques** - Calcul de la résistance au séisme des ossatures en acier (Guide Eurocode, CSTB Centre Scientifique et Technique du Bâtiment, janvier 2011)
- **Effets du séisme sur les murs de maisons à ossature en bois** - Calcul de la résistance au séisme des murs de contreventement des maisons à ossature en bois (Guide Eurocode, CSTB Centre Scientifique et Technique du Bâtiment, janvier 2011)
- **Poutres et dalles continues en béton armé** - Calcul des continuités par redistribution limitée ou par analyse plastique (Guide Eurocode, CSTB Centre Scientifique et Technique du Bâtiment, février 2011)
- **Renforcements du bâti existant vis-à-vis de l'action sismique** - Dimensionnement des renforcements et vérifications des structures renforcées (Guide Eurocode, CSTB Centre Scientifique et Technique du Bâtiment, février 2011)
- **Choix de l'analyse globale des ossatures en acier** - Analyse élastique avec prise en compte des effets de second-ordre et des imperfections - Introduction à l'analyse plastique. (Guide Eurocode, CSTB Centre Scientifique et Technique du Bâtiment, février 2011)
- **Poutres et dalles en béton armé** - Calculs en environnement agressif - Effort tranchant et bielles d'appuis (Guide Eurocode, CSTB Centre Scientifique et Technique du Bâtiment, juin 2011)

- **Dimensionnement des ouvrages en béton armé** - Programmes de calcul et méthode simplifiée pour les ouvrages élémentaires en béton armé (Guide Eurocode, CSTB Centre Scientifique et Technique du Bâtiment, juin 2011)
- **Assemblages bois-bois et bois-métal** - Dimensionnement des assemblages de type « tiges » (Guide Eurocodes, CSTB Centre Scientifique et Technique du Bâtiment, juin 2011)
- **Effets du séisme sur les bâtiments contreventés par des murs en maçonnerie chaînée** - Guide de dimensionnement (Guide Eurocode, CSTB Centre Scientifique et Technique du Bâtiment, juin 2011)
- **Bacs acier pour planchers collaborants** - Dimensionnement en phase coulage du béton (Guide Eurocode, CSTB Centre Scientifique et Technique du Bâtiment, août 2011)
- **Planchers à bacs acier collaborants** - Dimensionnement en phase mixte (Guide Eurocode, CSTB Centre Scientifique et Technique du Bâtiment, août 2011)
- **Dimensionnement des murs en maçonnerie** - Dimensionnement vis-à-vis des actions agissant dans le plan des murs, et des actions normales au plan des murs (Guide Eurocode, CSTB Centre Scientifique et Technique du Bâtiment, septembre 2012)
- **Assemblages poteaux-poutres et poutres-poutres acier** - Calcul des assemblages par platines d'about, par double cornières d'âme ou par éclisses de semelles et d'âme (Guide Eurocode, CSTB Centre Scientifique et Technique du Bâtiment, novembre 2012)

Collection guides pathologies des bâtiments

L'objectif de cette collection est de mettre à disposition des maîtres d'ouvrages, maîtres d'œuvre, bureaux d'études, experts et entreprises un outil pédagogique qui contribue à l'amélioration de la qualité à la diminution de la sinistralité. Pour l'ensemble des cas étudiés, une approche systématique permet au lecteur un bon diagnostic et de prescrire des solutions techniques conformes aux dispositions prévues dans les normes et normes-DTU.



Collection non présente dans le Reef Classique, ni dans le Reef Décennale mais présente dans le Reef Classique Plus et le Reef Premium.

- **La pathologie des fondations superficielles** - Diagnostic, réparations, prévention - Maisons individuelles et bâtiments assimilés (Guide Pathologies des bâtiments, CSTB Centre Scientifique et Technique du Bâtiment, novembre 2014)
- **La pathologie des façades** - Diagnostic, réparations, et prévention (Guides Pathologies des bâtiments, CSTB Centre Scientifique et Technique du Bâtiment, décembre 2017 - 2^e édition)
- **La pathologie des carrelages et chapes associées** - Diagnostic, réparations et prévention - Carrelages intérieurs et extérieurs - Revêtements de sols ou muraux (Guide Pathologies des bâtiments, CSTB Centre Scientifique et Technique du Bâtiment, mars 2017)
- **La pathologie des réseaux d'eau** - Diagnostic, réparations, prévention - Réseaux intérieurs - Eau sanitaire ou fluide caloporteur (Guide Pathologies des bâtiments, CSTB Centre Scientifique et Technique du Bâtiment, novembre 2014)
- **La pathologie des équipements de génie climatique** - Diagnostics, réparations et prévention - Equipements de chauffage - Plomberie et production d'eau chaude - Réseaux aérauliques et Conditionnement d'air (Guide Pathologies des bâtiments, CSTB Centre Scientifique et Technique du Bâtiment, juin 2016)

Collection Guides Réglementaires

Nos Guides Réglementaires explicitent les principales exigences réglementaires qui doivent être respectées (sécurité, hygiène, accessibilité, etc.) en fonction du bâtiment et de la nature des travaux (neufs, rénovation, mise en conformité).



Les guides indiqués en rouge ne sont pas présents dans le Reef Classique, ni dans le Reef Décennale mais présents dans le Reef Classique Plus et le Reef Premium.

- **RT: valeurs et coefficients pour l'application des règles Th-Bat** - Parois vitrées - Parois opaques - Ponts thermiques (Guide réglementaire, CSTB Centre Scientifique et Technique du Bâtiment, novembre 2018)
- **Règles techniques et de sécurité applicables aux installations de gaz** - Arrêté du 2 août 1977 modifié NF DTU 61.1, NF DTU 24.1 - Installations de gaz dans les logements - Mini-chaufferies (Guide réglementaire, CSTB Centre Scientifique et Technique du Bâtiment, août 2013)
- **Réseaux d'eau destinée à la consommation humaine à l'intérieur des bâtiments** (Guide réglementaire, CSTB Centre Scientifique et Technique du Bâtiment, octobre 2004)
Guide Partie 1 : Guide technique de conception et de mise en œuvre
Guide Partie 2 : Guide technique de maintenance

Collection Guides Techniques

Notre collection de Guides Techniques propose des solutions techniques autorisées et fiables. Son objectif est de répondre aux problématiques de sécurité et de santé auxquelles sont confrontés les professionnels du bâtiment, en particulier lors de la phase de conception.



Les guides indiqués en rouge ne sont pas présents dans le Reef Classique, ni dans le Reef Décennale mais présents dans le Reef Classique Plus et le Reef Premium.

- **Le radon dans les bâtiments** - Guide pour la remédiation dans les constructions existantes et la prévention dans les constructions neuves (Guide technique, CSTB Centre Scientifique et Technique du Bâtiment, juillet 2008)
- **Plan de sécurité et dispositifs anti-intrusion** - Analyse du bâtiment et des risques d'intrusion – Mise en œuvre du plan de sécurité - Habitations individuelles et collectives, ERP (Guide Technique, CSTB Centre Scientifique et Technique du Bâtiment, septembre 2016)
- **Transferts d'humidité à travers les parois** - Evaluer les risques de condensation (Guide technique, CSTB Centre Scientifique et Technique du Bâtiment, septembre 2009)

Collection Fiches techniques (intégralité)

Collection non présente dans le Reef Classique, ni dans le Reef Décennale mais présente dans le Reef Classique Plus et le Reef Premium.

Les fiches techniques sur la performance énergétique sont rédigées par une équipe pluridisciplinaire composée de 25 experts : maîtres d'œuvre, AMO, économistes, ingénieurs du CSTB et spécialistes de SOCOTEC. Elles rassemblent et organisent toutes les informations nécessaires pour réussir un projet de construction.

Dossiers thématiques (intégralité)

Collection non présente dans le Reef Classique, ni dans le Reef Décennale mais présente dans le Reef Classique Plus et le Reef Premium.

La collection des Dossiers Thématiques vous propose des synthèses sur des points particuliers de la réglementation relative à la sécurité et la mise en conformité des bâtiments.

Collection Recherche et Expertise (intégralité)

La collection Recherche - Expertise donne accès à une sélection de travaux de recherche menés par le CSTB ainsi que des éléments de prospective, relatifs aux nouvelles priorités scientifiques et techniques.

Collection Calepins de chantier (intégralité)

La collection des Calepins de chantier est réalisée dans le cadre du Plan Europe. La mise en place de la directive européenne sur les produits de construction, remplacée par le "Règlement Produits de Construction" impose l'adaptation de nos règles nationales de construction au fur et à mesure de la production des normes européennes harmonisées. Ces modifications risquent de poser des problèmes d'apprentissage pour les entreprises.

*Aussi, il a été établi des **Calepins de chantier** pour informer le personnel d'exécution de ces changements. Ceux-ci sont réalisés dans le cadre de la "Convention pour l'accompagnement de la mise en œuvre de cette directive européenne".*

BIBLIOTHÈQUE : COLLECTIONS DE DOCUMENTS D'ORGANISMES PARTENAIRES

Editions IRIS-ST : organisme de la CAPEB spécialisé dans l'information sur la sécurité et la santé au travail

Les collections complètes suivantes sont disponibles :

- **Mémos Santé** : documents synthétiques et opérationnels, destinés à mieux comprendre l'impact des risques professionnels sur la santé des travailleurs et à identifier des moyens de prévention pour les éviter
- **Mémos Sécurité** : documents synthétiques et opérationnels, destinés à mieux comprendre l'impact des risques professionnels en termes de sécurité et à identifier des moyens de prévention pour éviter les accidents.
- **Fiches EPI** : Les Fiches EPI récapitulent les EPI (Equipement de Protection Individuelle) concernant chaque métier, en précisant les caractéristiques requises.
- **Fiches Formations obligatoires** : Après avoir donné quelques conseils et rappelé les réflexes à adopter, les fiches Formations présentent les formations obligatoires à la sécurité, indispensables pour chaque métier

Editions AQC (Agence Qualité Construction) : a pour mission de prévenir les désordres dans le bâtiment, de réduire les pathologies et d'améliorer la qualité des constructions.

Les collections complètes suivantes sont disponibles :

- **L'information professionnelle du maître d'œuvre** : Cette collection est composée d'un ensemble de fiches qui apportent au maître d'œuvre une information sur la qualité de l'ouvrage dès la phase de conception.
- **Les plaquettes Développement durable** : Cette collection réunit un ensemble de fiches apportant au maître d'œuvre une information sur la qualité de l'ouvrage dans le cadre du développement durable.
- **Mémo chantier** : Grâce à une présentation visuelle détaillée, claire et concise, les MÉMO CHANTIER® accompagnent le professionnel sur le chantier et permettent de limiter oublis, défauts ou imperfections
- **Fiches interfaces bâtiment** : Cette collection constitue un outil et une méthode qui rappellent les bonnes règles d'organisation et de communication, les bonnes pratiques et bons comportements aux interfaces entre les principaux éléments d'ouvrage (phases de conception du projet, appels d'offres, préparation du chantier, réalisation, livraison des ouvrages).
- **Fiches Qualité Réglementaire** : La collection des **fiches qualité réglementaire dans les bâtiments d'habitation neufs** développe les points sensibles réglementaires à prendre en compte tant en conception qu'en réalisation. Elles sont conçues à partir de constats établis par les services du ministère ayant en charge le logement et la construction. Elles sont un véritable outil pédagogique qui, à partir du constat d'une défaillance, en explique les causes et souligne les points d'attention.

Publications OPPBTP *Organisme professionnel de prévention du bâtiment et des travaux publics dont la mission est d'accompagner les professionnels du bâtiment et des travaux publics pour prévenir des accidents du travail et des maladies à caractère professionnel et d'améliorer les conditions de travail.*

- **Fiches Prévention** : documents pratiques à destination de l'ensemble des entreprises du BTP qui souhaitent disposer d'une première sensibilisation à la santé et sécurité au travail : documents indispensables, acteurs de la prévention, obligations réglementaires, situations de travail, risques...

VIDEOTHÈQUE

La vidéothèque rassemble de courtes vidéos réalisées par des organismes partenaires, rappelant l'essentiel des règles et gestes à respecter pour la mise en œuvre de certains ouvrages et travaux dans le bâtiment.

- 7 vidéos de la FFB Ile de France Est
- 1 vidéo du CSTB sur le BIM et la réhabilitation d'un bâtiment par des artisans, TPE et PME (septembre 2016)
- 5 vidéos CSTB sur l'expérimentation E+C- (énergie positive et réduction carbone)

BOITE À OUTILS

La boîte à outils donne accès à des outils d'aide et de calcul permettant de faciliter et d'optimiser l'application des normes et des règles de construction.

Cette boîte à outils est non présente dans le Reef Classique, ni dans le Reef Décennale mais présente dans le Reef Classique Plus et le Reef Premium.

Détails et points singuliers : la collection synthétise l'essentiel des règles de mise en œuvre à retenir pour différents travaux de la construction. A l'aide de schémas et de fiches, l'accent est mis sur les règles à respecter, les difficultés rencontrées et les remèdes à apporter lors de chaque phase.

- **Détails et points singuliers : Plaques de plâtre avec ou sans isolation** - Complément numérique au Guide Détails et points singuliers Plaques de plâtre avec ou sans isolation : téléchargement des schémas (Détails et points singuliers, CSTB Centre Scientifique et Technique du Bâtiment, novembre 2018)
- **Détails et points singuliers : Bardages rapportés** - Complément numérique au Guide Détails et points Bardages rapportés : téléchargement des schémas (Détails et points singuliers, CSTB Centre Scientifique et Technique du Bâtiment, mars 2018)
- **Détails et points singuliers : Toitures-terrasses** - Complément numérique au Guide : téléchargement des schémas (Détails et points singuliers, CSTB Centre Scientifique et Technique du Bâtiment, juin 2017)
- **Détails et points singuliers : Menuiseries - Travaux neufs** - Complément numérique au Guide Détails et points singuliers, Menuiseries : téléchargement des schémas (Détails et points singuliers, CSTB Centre Scientifique et Technique du Bâtiment, mai 2015)

Feuilles de calcul Eurocodes

Les feuilles de calcul Excel sont proposées en complément d'une partie des Guides Eurocodes édités par le CSTB ; leur utilisation est expliquée et commentée avec un cas pratique dans le volume correspondant.

- Calcul de la résistance au séisme des ossatures avec ou sans mezzanine - Feuille de calcul complémentaire au Guide Eurocode Effets du séisme sur les structures en éléments industrialisés en béton (Feuille de calcul Guide Eurocode, septembre 2010)

- Calculs des poutres et dalles en béton armé d'après l'eurocode 2 - Feuilles de calcul complémentaires au Guide Eurocode Poutres et dalles en béton armé (Feuille de calcul Guide Eurocode, avril 2011)
- Dimensionner les ouvrages en béton armé d'après l'eurocode 2 - Feuilles de calcul complémentaires au Guide Eurocode Dimensionnement des ouvrages en béton armé (Feuille de calcul Guide Eurocode, mai 2012)
- Vérification de la capacité de rotation sur appui selon l'ec2 art. 5.6 - analyse plastique (méthode rotules) et poutre continue avec ou sans console (méthode élastique et avec redistribution) - Feuilles de calcul complémentaires au Guide Eurocode Poutres et dalles continues en béton armé (Feuille de calcul Guide Eurocode, janvier 2011)
- Calcul des structures en béton soumises à incendie - Feuilles de calcul complémentaires au Guide Eurocode Structures en béton soumises à incendie (Feuille de calcul Guide Eurocode, novembre 2009)
- Calculer l'action du vent sur les bâtiments - Feuille de calcul complémentaire au Guide Eurocode Actions du vent sur les bâtiments (Feuille de calcul Guide Eurocode, novembre 2012)
- Dimensionner les assemblages de pieds de poteaux métalliques - Feuilles de calcul complémentaires au Guide Eurocode Assemblages des pieds de poteaux en acier (Feuille de calcul Guide Eurocode, septembre 2007)
- Calculer les charges de neige sur les toitures - Feuilles de calcul complémentaires au Guide Eurocode Actions de la neige sur les bâtiments (Feuille de calcul Guide Eurocode, janvier 2009)
- Dimensionner les éléments en béton précontraint - Feuilles de calcul complémentaires au Guide Eurocode Dimensionnement des éléments en béton précontraint par fils adhérents (Feuille de calcul Guide Eurocode, juillet 2008)
- Action du feu sur les structures en acier - Feuilles de calcul complémentaires au Guide Eurocode Action du feu sur les structures en acier (Feuille de calcul Guide Eurocode, mai 2008)
- Vérification des barres comprimées et fléchies - Feuille de calcul complémentaire au Guide Eurocode Vérification des barres comprimées et fléchies (Feuille de calcul Guide Eurocode, septembre 2011)